

STRAIT-FLEX® WET-FLEX 300

WASSERAKTIVIERTE SELBSTKLEBENDE KANTEN UND ECKSCHUTZSCHIENE VON DER ROLLE FÜR ALLE INNEN- UND AUSSENKANTEN.

EIGENSCHAFTEN

- Wasseraktiviert
- Spart Spachtelmaterial, selbstklebend
- Perfekte Anpassung an alle Winkelstellungen durch Super-Flex Gelenkschiene und extreme Beweglichkeit des Profils

VERPACKUNG

76mm x 30,5m Rolle, 8 St/Karton.

UNTERGRÜNDE

NICHT FÜR GRUNDIERTE OBERFLÄCHEN UND VORGRUNDIERTE GIPSPLATTEN GEEIGNET.

Die Untergründe müssen fest, trocken, frei von Verschmutzungen, Ausblühungen, Verfärbungen, Pilzbefall, Sinterschichten, kreidenden Schichten, Mehlkornschichten und trennenden Substanzen sein. Vorhandene Altbeschichtungen müssen auf Eignung, Haft- und Tragfähigkeit geprüft werden. Kreidende Schichten sind zu entfernen. Glatte, dichte bzw. glänzende Untergründe anschleifen bzw. durch geeignete Maßnahmen mattieren. VÖB/C DIN 18363, die jeweiligen BFS-Merkblätter und die Technische Information beachten.

VERARBEITUNG

1. Schneiden Sie den STRAIT-FLEX Streifen mit einer Tapezierschere in gewünschter Länge ab. Knicken Sie den Streifen im richtigen Winkel.
2. Aktivieren Sie den STRAIT-FLEX Streifen, indem Sie den Streifen auf der richtigen Seite mit Wasser benetzen. Der Streifen ist je nach Raumklima nach ca. einer Minute aktiv.
3. **ACHTUNG! Der STRAIT-FLEX Streifen darf nur auf saubere und ungrundierte Gipsplatten gesetzt werden.**
4. Fixieren Sie den STRAIT-FLEX Streifen per Hand oder am besten mit passendem STRAIT-FLEX Werkzeug mit angemessenem Druck an die Ecke. Der STRAIT-FLEX Streifen kann nach ca. 5 bis 10 Minuten überarbeitet werden.
5. Nachdem der STRAIT-FLEX Streifen fest sitzt, ziehen Sie die Ecke mit SCANDIPAINTE Fertigschichtmasse ab, so dass der STRAIT-FLEX Streifen komplett eingebettet wird. Nachdem die Spachtelmasse getrocknet ist, kann die Ecke geschliffen werden.

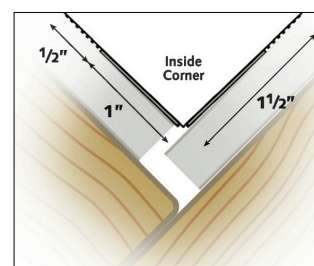
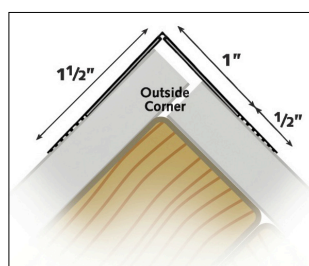
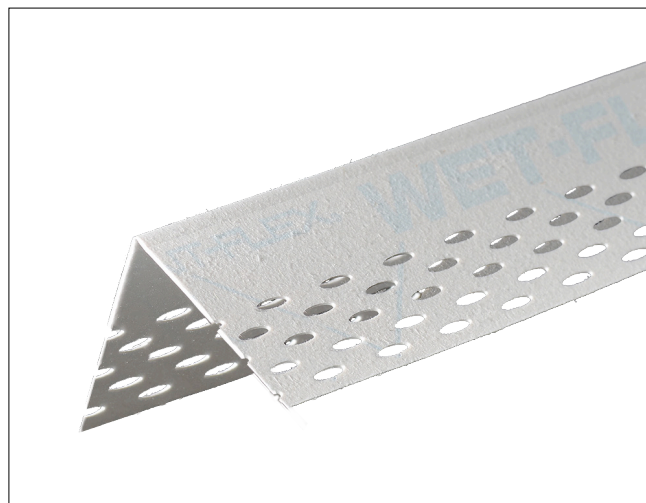
Bitte das technische Datenblatt der verwendeten Spachtelmasse beachten. Nicht unter +5°C Luft, Objekt- und Trocknungstemperatur verarbeiten.

WERKZEUGE

Bitte mit dem dafür angepassten SCANDIPAINTE STRAIT-FLEX Werkzeug verarbeiten, um einen optimalen Anpressdruck zu gewährleisten. Werkzeuge sofort nach Gebrauch mit Wasser und SCANDIPAINTE PAINTER'S WIPES reinigen.

VERBRAUCH

Je nach Struktur und Saugfähigkeit des Untergrundes und nach Eigenschaften der Spachtelmasse und der Auftragsschichtstärke. Bei den meisten Spachtelmassen 1 Liter pro mm Schichtstärke und m² Oberfläche.



TROCKENZEIT

Der STRAIT-FLEX Streifen ist je nach Raumklima nach ca. einer Minute aktiv und kann nach ca. 5 bis 10 Minuten überarbeitet werden.

Schleifbar je nach Eigenschaften und Schichtstärke der Spachtelmasse.

BITTE BEACHTEN

Bitte das Sicherheits- und das Technische Merkblatt beachten.

ENTSORGUNG

Nur restentleerte Gebinde zum Recycling geben.

LAGERUNG

Kühl und trocken lagern. Herstellungsdatum siehe Gebindeaufdruck.

BESONDERE HINWEISE

Für Kinder unzugänglich aufbewahren.

Weitere Hinweise siehe EG-Sicherheitsdatenblatt. Das EG-Sicherheitsdatenblatt bzw. das Technische Merkblatt erhalten Sie auf Anfrage.

SCANDIPAINTE GmbH & Co KG

ADRESSE Elbberg 6, DE-22 767 Hamburg, Germany, HANDELSREGISTER NR: 10 58 36, UST-ID: DE 253 77 50 65
TEL +49-40-85 41 43 6-0 FAX +49-40-85 41 43 6-29 WEBB www.scandipaint.com E-MAIL order@scandipaint.com
ÜBERARBEITET AM 9 August 2016 8:44 PM DRUCKDATUM 10/08/16 SEITEN 3 von 2 © SCANDIPAINTE GmbH & Co KG

